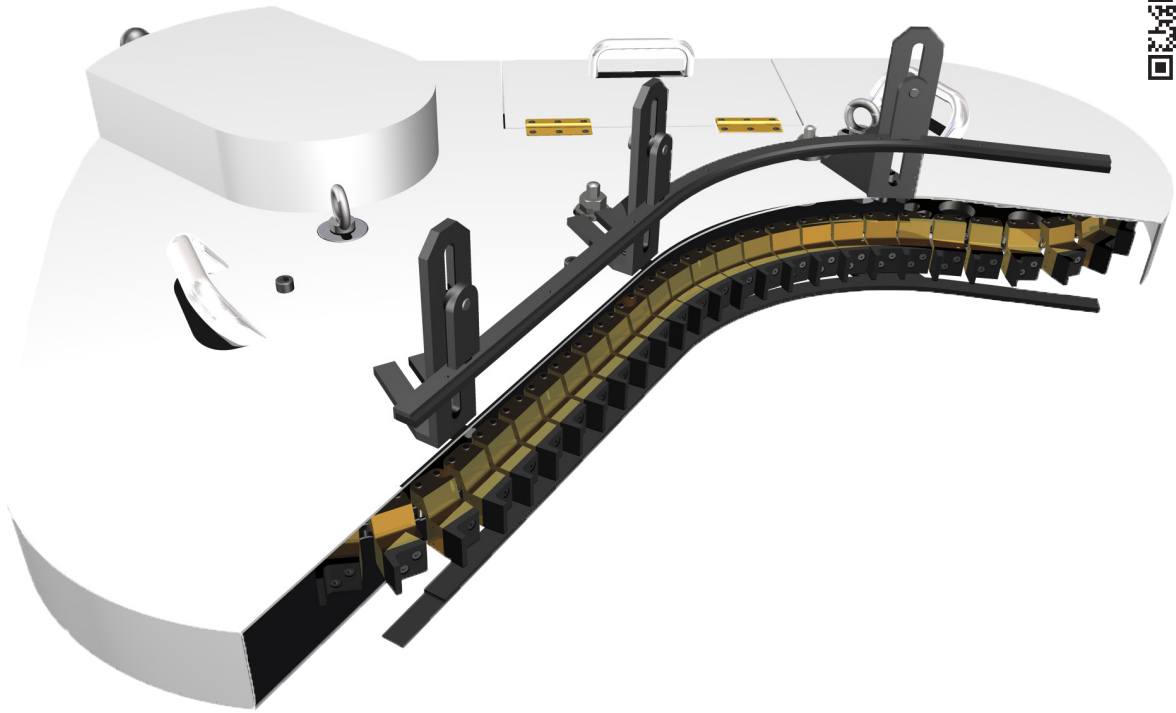


AWTS-1000 输瓶机

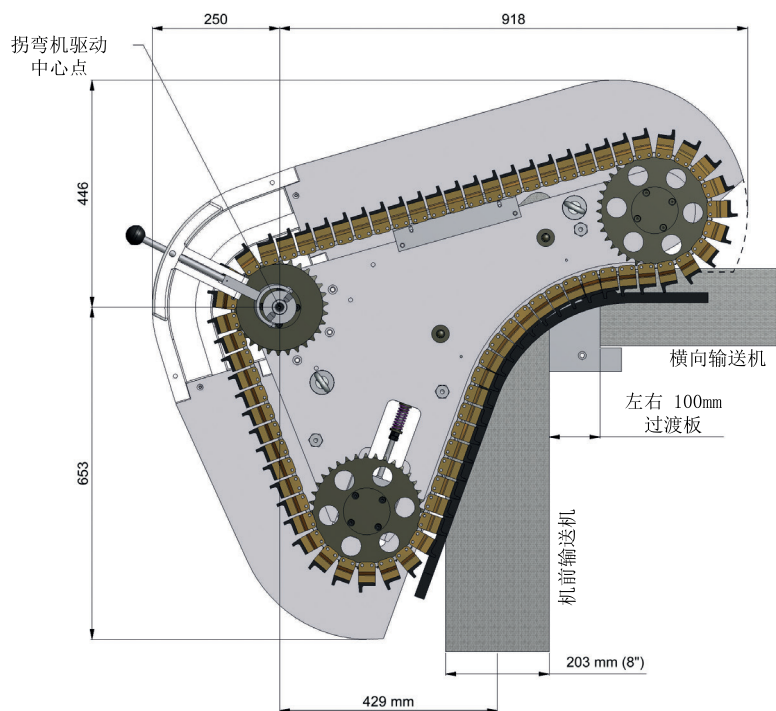


AWTS 拐弯机是最新研发推出主要针对特定尺寸范围的化妆品和药品容器的设备，适用于输送容器直径范围为**15毫米到 40 毫米**，最大运行速度达到 **450 BPM**，如果使用特殊安装，这种拐弯机可以接纳双排容器输送，转换成单排容器输送到横向输送机上面，可以设计特殊的拨爪完全满足客户的需求。

特点和优点

- 2 种拨爪尺寸
- 3 种拨爪间距排列
- 快速更换拨爪
- 输送容器直径从 **15mm**开始
- 可调节顶部和底部导向轨
- 通过拐弯机后，瓶间距减少**40%**
- 减少开机时间
- 提高容器稳定度
- 可靠的横向输送机间距
- 最少备件储存
- 在标准生产线上最高速度可达**450BPM**或者双排接纳生产线上最高速度可达 **900BPM**
- 为了有最好的工作效果建议使用 **Sheppee** 横向输送机
- 建议每 **12** 个月大修保养一次
- 碳合物或者不锈钢编织 **SSB** 热绝缘片
- 为了最佳工作状态 **AWTS** 拐弯机必须与 **All link** 全链接型无声链

AWTS-1000 输瓶机



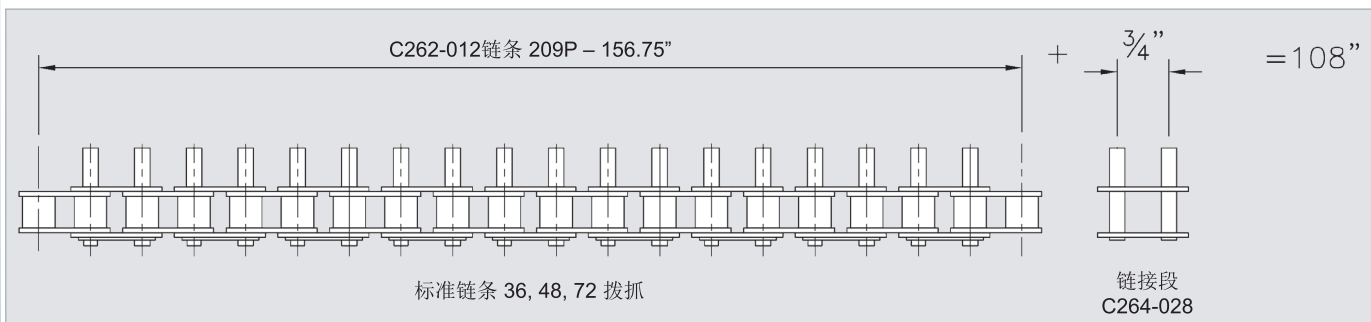
技术规格

机速:	最大达 450BPM 或者900BPM 对于双排接纳
双层链条长度:	108"
链条节距:	34" Simplex
链轮齿数:	30
驱动轴每转一	
圈链条的移动距离 :	22.5"

安装和维护要求

- 连接到林肯润滑系统
- 可由伺服或者同步马达来驱动
- 能够与所有制瓶行列机驱动系统兼容
- 此拐弯机可与 Sheppee 的 ITD-8200 驱动装置或 STK/9284 拐弯机减速箱配用

链条长度数据



建议

取得最佳递送效果，建议使用双网带递送并配用30mm过渡板



AWTS-1000 输瓶机

拨抓间距选项

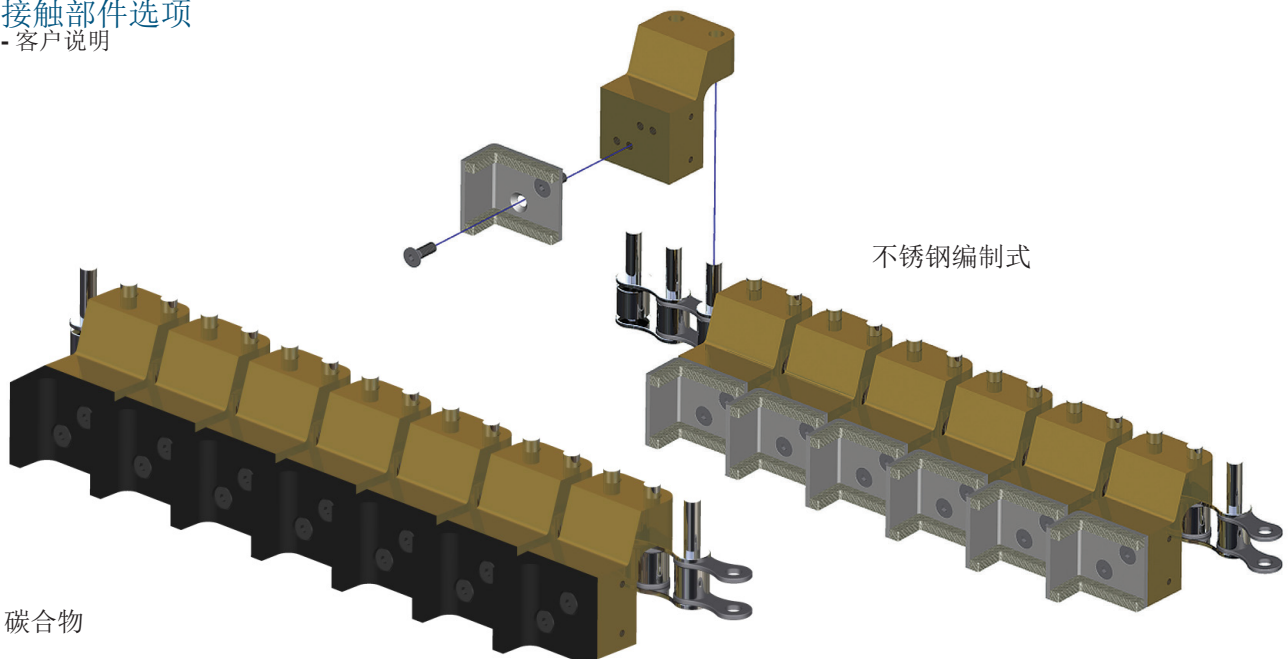
拨抓数量	拨抓间距	拨抓编码**	中间拨抓编码	容器尺寸限制
72 *	1 1/2"	AWTS-1021-01	AWTS-1021-01-P	26mm
48	2 1/4"	AWTS-1021-02	AWTS-1021-01-P	40mm
36+36 中间拨抓	3"	AWTS-1021-02	AWTS-1021-01-P	40mm

* 针对于双牌送瓶或两台串联行列机而言

** 对于不锈钢编制式绝缘片请在编码末端加上符号SSB

接触部件选项

- 客户说明



热线服务

Sheppee为全球客户提供热线服务，请参考下面具体的时间表

工作时间热线服务

周一至周四 08.30 - 17.15 (GMT)

周五 08.30 - 13.00 (GMT)

非工作时间热线服务

周一至周四 17.15 - 08.30 (GMT)

周五 13.00 - 23.59 (GMT)

周六，周日以及公众假日 - 24小时

联系电话: +44 1904 608999

联系电话: +44 844 826 5421 (英国境内)

+44 117 987 5421 (国际)

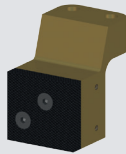
联系邮箱: support@sheppee.com



AWTS-1000 输瓶机

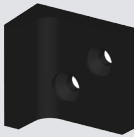
备件和消耗品订购信息

产品编号: AWT-1021-01-L/R
01号 拨抓套装



产品编号: AWT-1021-02-L/R
02号 拨抓套装

产品编号: AWT-096
01号 拨片



产品编号: AWT-082-INV
02号 拨片

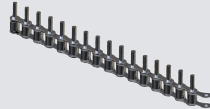
产品编号: AWT-1021-01-P
平面拨抓套装



产品编号: AWT-098-INV
平面拨抓绝缘片



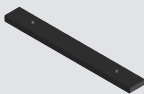
产品编号: C261-011 108"
链条链条



产品编号: AWT-086A
导向轨绝缘条



产品编号: AWT-086B
导向轨绝缘条



产品编号: AWT-086C
导向轨绝缘条

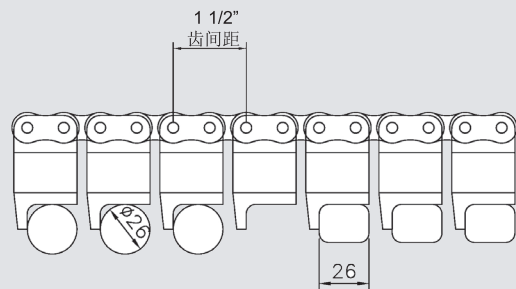


产品编号: AWT-084-INV
拨抓托架

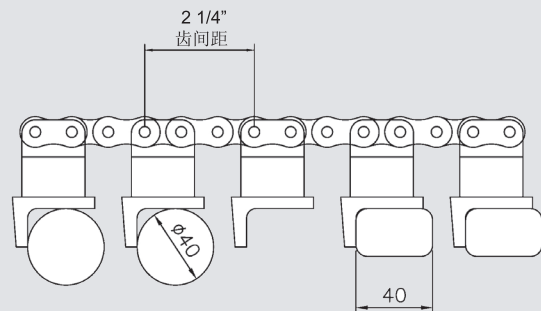


容器尺寸限制

与拨抓编号 AWT-1021-01 配用



与拨抓编号 AWT-1021-02 配用



与拨抓编号 AWT-1021-02 配用

