

STRUTZ INTERNATIONAL

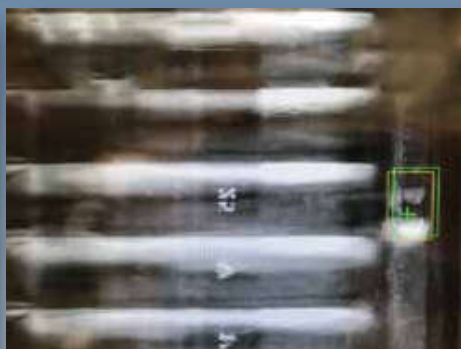
CLS-175和CLS-200光学定位系统 避免与瓶子接触



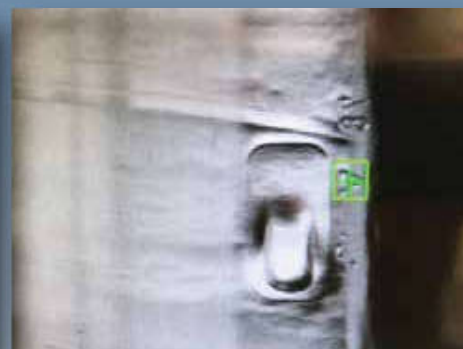
STRUTZ CLS-200 / DECOSYSTEM CENTROR



易于控制的接缝线角度位置和
玻璃瓶印花位置操作界面



玻璃瓶定位块



工厂代码

使用现有玻璃瓶定位块检测定位
或者工厂代码/标记.

技术信息CENTROR:

印花产品: 玻璃饮料瓶
直径: 44-96mm (1.750-3.750in)
照相机: 线性灰度
生产速度: 高至200各瓶/分钟
可视区域: 100mm (3.937 In)
接缝线校正: 角度
校正范围: 360 度, +/-5mm (.197 In)角
分辨率: 大于0,1度
角精确度: +/- 0,03度
角精确尺寸: +/- 0,03mm (.001)



Performance Proven Worldwide

Strutz International

P.O. Box 509 • Mars Valencia Road • Mars, PA 16046 • U.S.A.
Tel: (724) 625.1501 • Fax: 625.3570 • E-Mail: info@strutz.com

www.strutz.com